



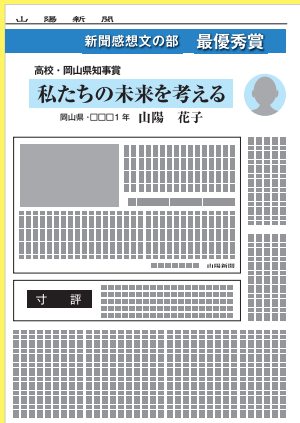
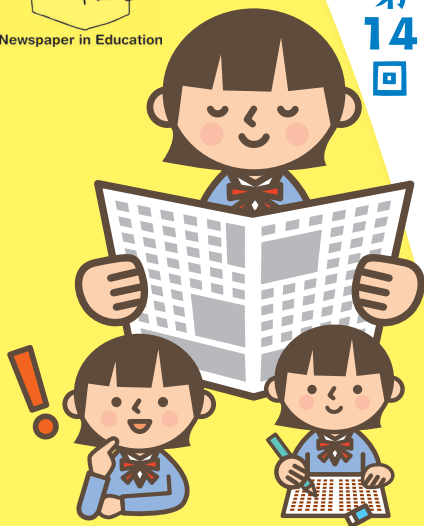
Newspaper in Education

第14回

# おかやま 新聞 コンクール



※山陽新聞紙面・電子版に入賞者・入選者の名前や優秀作品を掲載します。HPにも一部掲載します



2024年

受付期間

9月1日～11月30日

対象

小学校、中学校、高校、中等教育学校、特別支援学校などの児童生徒

部門

小学校低学年、小学校高学年、中学校、高校

**学校応募でも個人応募でもOK!**

応募用紙はウェブサイトからダウンロードして印刷もできます



## 新聞感想文の部

新聞を読んで感想文を書こう!

2024年1月以降の新聞記事を読んで感想を書く

- 小学生 400～800文字
- 中学生 800～1000文字
- 高校生 800～1000文字

※記事の切り抜きを添付、インターネットからのコピーは不可  
※作品は返却しません

## 新聞づくりの部

オリジナルの新聞をつくろう!

2024年1月以降の作品に限る

テーマは自由(題字、日付、発行人を明記)

- 小中学生はA4～模造紙、片面のみ
- 高校生はA3、片面のみ

※高校生は作品を返却しません  
※小中学生の希望者のみ作品を返却します



★学校からの応募は、校内選考をして、1クラスに1点の割合で選んでください。  
校内選考を通過した時点で「入選」候補となり、上位審査の対象となります。

### 最優秀賞

小学校低学年、小学校高学年、中学校、高校の4部門で、それぞれ1点  
(メダルと賞状、図書カード3万円分)

### 優秀賞

小学校低学年、小学校高学年、中学校、高校の4部門で、それぞれ4点  
(メダルと賞状、図書カード5000円分)

### 郷土賞 しごと賞

新聞づくりの部のみで、それぞれ2点  
(メダルと賞状、図書カード5000円分)

### さん太 ハート賞

全部門から数点(該当作品がない場合もあります)  
(メダルと賞状、図書カード5000円分)

### 入選 学校賞

(賞状、図書カード1000円分)  
(賞状、図書カード1万円分)

応募者全員に、  
**オリジナル  
ファイル**を  
贈呈!



表彰式 2025年2月23日(山陽新聞社さん太ホール)予定

作品展 2025年2月22、23日(山陽新聞社さん太ギャラリー)予定

#### 応募方法

応募用紙を添えて郵送か持参 〒700-8634 岡山市北区柳町 2-1-1  
山陽新聞社読者局「おかやま新聞コンクール」係

#### 問い合わせ先

山陽新聞社読者局「おかやま新聞コンクール」係  
☎086-803-8075 (平日 午前10時～午後6時)

主催 岡山県、岡山県教育委員会、岡山市、岡山市教育委員会、山陽新聞社  
後援 岡山県市町村教育委員会連絡協議会、岡山県都市教育委員会教育長協議会、岡山県町村教育長会、  
岡山県小学校長会、岡山県中学校長会、岡山県高等学校長協会、岡山県特別支援学校長会、岡山県私学協会  
協賛 岡山県市長会、岡山県町村会、協同組合山陽新聞山陽会

詳しくは、山陽新聞ウェブサイトを!

おかやま新聞コンクール 検索

QRコードでも▶



おかやま新聞コンクール 応募用紙		新聞感想文の部	
感想文の題名			
使用新聞名、日付	新聞	年 月 日付	
氏名 (ふりがな)	○ してください	<div style="border: 1px solid black; border-radius: 50%; padding: 5px; display: inline-block;">           学校選考         </div>	
		参加総数 (クラス数 うち送付した数	点 組) 点
学 校 名	○ 個人		
学 年			
問 い 合 わ せ 先	氏名 (保護者、担当の先生)		
	住 所 〒		
	電 話		
	フ ァ ク ス		
	メー ル		

※ 作品それぞれに題名、使用した記事の新聞名(日付)を明記してください  
 ※ 使用した記事の切り抜きを添付してください。同じ記事の作品が複数ある場合は2点目以降コピー可。インターネットからのコピーは不可  
 ※ 感想文作品は返却しません  
 ※ 応募作品は自作のものに限ります

新聞づくりの部		おかやま新聞コンクール 応募用紙	
新聞名			
作品返却	どちらかに○をつけてください ※高校生は返却しません	1. 不要	2. 必要
氏名 (ふりがな)	○ してください	<div style="border: 1px solid black; border-radius: 50%; padding: 5px; display: inline-block;">           学校選考         </div>	
		参加総数 (クラス数 うち送付した数	点 組) 点
学 校 名	※共同製作の場合は全員の氏名を明記してください		
学 年			
問 い 合 わ せ 先	氏名 (保護者、担当の先生)		
	住 所 〒		
	電 話		
	フ ァ ク ス		
	メー ル		

※ 新聞作品に必ず新聞名、学校名、学年、氏名を明記してください (裏面でもかまいません)  
 ※ 入賞・入選の新聞作品は展示会を行う予定です  
 ※ 高校生はA3サイズのみ受け付けます。高校生の作品は返却しません  
 ※ 応募作品は自作のものに限ります