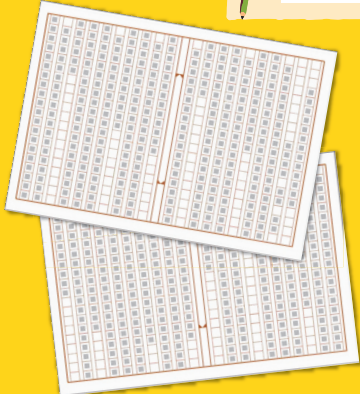


第16回

# おかやま 新聞 コンクール



※山陽新聞紙面・電子版に入賞者・入選者の名前や優秀作品を掲載します。HPにも一部掲載します



2026年  
受付期間 **9月1日～11月30日**

対象 小学校、中学校、義務教育学校、高校、中等教育学校、特別支援学校などの児童生徒  
部門 小学校低学年、小学校高学年、中学校、高校

**学校応募でも個人応募でもOK!**  
応募用紙はウェブサイトからダウンロードできます



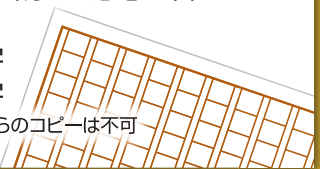
## 新聞感想文の部

新聞を読んで感想文を書こう!

2026年1月以降の新聞記事を読んで感想を書く

- 小学生 400～800文字
- 中学生 800～1000文字
- 高校生 800～1000文字

※記事の切り抜きを添付、インターネットからのコピーは不可  
※作品は返却しません



## 新聞づくりの部

オリジナルの新聞をつくろう!

2026年1月以降の作品に限る

テーマは自由(題字、日付、発行人を明記)

- 小中学生はA4～模造紙、片面のみ
- 高校生はA3、片面のみ

※高校生は作品を返却しません  
※小中学生の希望者のみ作品を返却します



★学校からの応募は、校内選考をして、1クラスに1点の割合で選んでください。  
校内選考を通過した時点で「入選」候補となり、上位審査の対象となります。

### 最優秀賞

両部の4部門(小学校低学年、小学校高学年、中学校、高校)から、各1点  
(メダルと賞状、図書カード3万円分)

### 優秀賞

両部の4部門(小学校低学年、小学校高学年、中学校、高校)から、各4点  
(メダルと賞状、図書カード5000円分)

### 郷土賞 しごと賞

新聞づくりの部のみ、各2点  
(メダルと賞状、図書カード5000円分)

### さん太 ハート賞

全作品から数点(該当作品がない場合もあります)  
(メダルと賞状、図書カード5000円分)

### 入選

(賞状、図書カード1000円分)

### 学校賞

(賞状、図書カード1万円分)

応募者全員に、**オリジナルファイル**を贈呈!



詳しくは、山陽新聞ウェブサイトを!

おかやま新聞コンクール

検索

こちらから



表彰式 2027年2月28日(山陽新聞社さん太ホール)予定 作品展 2027年2月27、28日(山陽新聞社さん太ギャラリー)予定

応募方法 応募用紙を添えて郵送か持参 〒700-8634 岡山市北区柳町2-1-1 山陽新聞社みらい共創局「おかやま新聞コンクール」係

問い合わせ先

山陽新聞社みらい共創局「おかやま新聞コンクール」係 ☎086-803-8075 (平日午前10時～午後6時)

主催 岡山県、岡山県教育委員会、岡山市、岡山市教育委員会、山陽新聞社

後援 岡山県市町村教育委員会連絡協議会、岡山県都市教育委員会教育長協議会、岡山県町村教育長会、岡山県小学校長会、岡山県中学校長会、岡山県高等学校長協会、岡山県特別支援学校長会、岡山県私学協会

協賛 岡山県市長会、岡山県町村会、協同組合山陽新聞山陽会



本事業は、一般社団法人授業目的公衆送信補償金等管理協会(SARTRAS)の共通目的の基金の助成を受け実施されています。

おかやま新聞コンクール 応募用紙		新聞感想文の部	
感想文の題名			
使用新聞名、日付	新聞	年 月 日付	
氏名 (ふりがな)	<input type="radio"/> してください 学校選考 参加総数 (クラス数 うち送付した数 点 組) 点	<input type="radio"/> してください 学校選考 参加総数 (クラス数 うち送付した数 点 組) 点	<input type="radio"/> してください 学校選考 参加総数 (クラス数 うち送付した数 点 組) 点
学 校 名			
学 年			
問い合わせ先	氏名 (保護者、担当の先生)		
	住所 〒		
	電話		
	ファクス		
	メール		

- ※ 作品それぞれに題名、使用した記事の新聞名(日付)を明記してください
- ※ 使用した記事の切り抜きを添付してください。同じ記事の作品が複数ある場合は2点目以降コピー可。インターネットからのコピーは不可
- ※ 感想文作品は返却しません
- ※ 応募作品は自作のものに限ります。不正があった場合は受賞を取り消します

新聞づくりの部		おかやま新聞コンクール 応募用紙	
新聞名			
作品返却	どちらかに○をつけてください ※高校生は返却しません	1. 不要	2. 必要
氏名 (ふりがな)	<input type="radio"/> してください 学校選考 参加総数 (クラス数 うち送付した数 点 組) 点	<input type="radio"/> してください 学校選考 参加総数 (クラス数 うち送付した数 点 組) 点	<input type="radio"/> してください 学校選考 参加総数 (クラス数 うち送付した数 点 組) 点
学 校 名	※共同製作の場合は全員の氏名を明記してください		
学 年			
問い合わせ先	氏名 (保護者、担当の先生)		
	住所 〒		
	電話		
	ファクス		
	メール		

- ※ 新聞作品に必ず新聞名、学校名、学年、氏名を明記してください(裏面でもかまいません)
- ※ 入賞・入選の新聞は作品展を行う予定です
- ※ 高校生はA3サイズのみ受け付けます。高校生の作品は返却しません
- ※ 応募作品は自作のものに限ります。不正があった場合は受賞を取り消します